

Institut für Lebensenergie

RADIONIK AUSBILDUNGEN

Informationsbroschüre

IFL

Marita Funk

Silcherstr. 2 72555 METZINGEN Tel: 07123-970782 maritafunk@me.com

www.maritafunk.de

ALLGEMEINES

Das Institut für Lebensenergie arbeitet hauptsächlich über die Morphischen Felder der Patienten oder Klienten mit einer speziellen Radionikanlage.

Diese ist über jahrzehntelange Arbeit geprägt und immer wieder der aktuellen Zeit mit ihren Themen und Schwingungsfeldern angepasst.

Die Radionikanlage ist etwas ganz Besonderes – sie wirkt völlig ohne Elektronik, nur über die Polarität der Materialien!

Die integrierten Heilessenzen beinhalten Lösungsebenen aus den Ahnenreihen, unterstützt von vielen verschiedenen Heil- und Emotionsmitteln sowie Karma Essenzen zur Ablösung alter und uralter Themenfelder.

Wir arbeiten mit Frequenzveränderung, denn alles, was sich im negativen Sinne entwickelte, kann auch wieder in den gesunden Ursprung zurückgebracht werden. Im harmonischen Ausgleich kann sich darüber das Immunsystem wieder stärken.

ZIEL ist es, den Menschen in seiner eigenen Energie so zu festigen, dass er in seine persönliche Kraft kommt und sich in jeder Hinsicht selbst helfen kann. Damit verbunden sind auch Bewusstseins Prozesse, die der persönlichen Weiterentwicklung dienen.

**STÖRFELDER FINDEN UND AUSGLEICHEN
MOBILISIERUNG VON ENERGIEN
LÖSEN VON BLOCKADEN
DIAGNOSTIZIEREN
BALANCIEREN
MESSEN
TESTEN
für
ÄRZTE
HEILER
THERAPEUTEN
HEILPRAKTIKER
PSYCHOTHERAPEUTEN
UND INTERESSIERTE LAIEN**

UNSERE ZIELE

Ziel unserer Ausbildung mit der Radionik-Anlage ist es, in 4 Modulen eine solide Ausbildung zu erhalten, mit der Sie ein völlig neues Konzept bei Ihren Patienten, Klienten oder Ihrer Familie anwenden können.

Zeitplan: ca. 1 Jahr, alle 3 – 4 Monate ein Modul

Wir stehen Ihnen gerne für weitere Informationen zur Verfügung, melden Sie sich einfach bei uns:

Tel.: 07123 970 782
Mobil: 0175 5938 165
WhatsApp dito
Telegram dito
Email: maritafunk@me.com
Skype: marita.funk
Web: www.maritafunk.de



mit herzlichen Grüßen

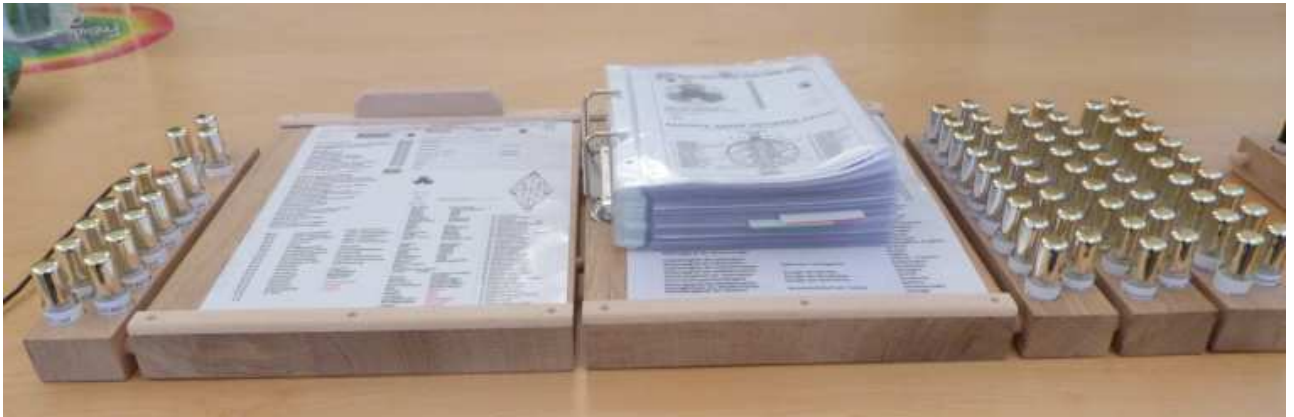
Marita Funk

DIE RADIONIKANLAGE

Die Anlage besteht aus Eichenholz, jedes Detail ist polarisiert und so zusammengesetzt, damit die Informationen „fließen“ können.

Alle Holzteile der Anlage sind zusammengesteckt und dadurch schnell ab- und wieder aufgebaut.

Rechts sind die Essenzen für den „Input“, in der Mitte das Datenfeld des Klienten mit dem Informationsordner und links daneben der „Output“, die Ausleitung der gelösten Frequenzen, die danach geerdet werden.



Dazu gehört noch ein spezieller, dafür hergestellter Tensor, mit ihm werden alle Parameter getestet und bei Bedarf balanciert.

Die Informationen zwischen Patienten oder Klienten und den Informationen aus der Radionikanlage sind schnell und sicher zugänglich.

DER TENSOR



Unsere Tensoren sind von uns entwickelt und handgefertigt.

Dabei wird jedes Einzelteil in eine Richtung polarisiert – plus / minus – und dann entsprechend zusammengebaut. Ein Fluss der Messungsströme und ein sicheren Ausschlag des Tensors sind dadurch gewährleistet.

Es gibt verschiedene Grundbewegungen, die im Kurs interpretiert und angewendet werden. Der Tensor ist auch im täglichen Leben in vielen Situationen eine große Hilfe.

Das Tensor-Seminar

Hier steht die Vermittlung von **Basiswissen** der Vektoren im Vordergrund, sowie die verschiedenen Bewegungsrichtungen interpretieren können.

Unsere Tensoren sind sehr robust und halten viel aus, doch sind sie im Testen sehr sensibel und schnell.

Preise

Große Tensoren kosten 75.- €

Mittlere Tensoren kosten 65.- €

Spezieller Taschentensor 68.- €

Profi-Tensor aus Eiche 180.- € - ist im Preis bei der Radionikanlage enthalten

Leichtes Erlernen und optimale Anwendung

Übungen zur Festigung im Umgang mit dem Tensor

Es stehen viele Materialien, Mittel und detaillierte Testvorlagen zur Verfügung.

Unzählige Einsatzmöglichkeiten werden ausprobiert, wie z.B.

Für sich selbst und andere Personen etwas austesten

Energiefelder bei Personen „erspüren“

Körperliche Blockaden erkennen

Es wird spannend und wir werden schon an diesem ersten Tag viele Dinge testen und dabei Sicherheit gewinnen können.

Das Anwendungsspektrum ist auch für den Alltag ohne Anlage ist riesengroß.

In den Seminarkosten von 120.- € ist die **ausführliche Seminarmappe** enthalten.

DIE RADIONIK

.....wenn Sie mehr über unsere Arbeitsweise wissen mögen

Radionische Arbeit macht in letzter Zeit immer mehr auf sich aufmerksam. Es ist ein Verfahren, in England und USA seit über 100 Jahren bekannt und erfolgreich praktiziert. Radionik ist der Oberbegriff für die Übertragung von Informationen auf nicht-stofflichem Wege. Nichtstofflich ist alles, was wir zur Schwingungsenergie zählen, wie Z.B. Licht, Farben, Töne usw. Wir können hier auch die Quantenphysik nennen.

Zum Verständnis möchte ich den Physiker Max Planck zitieren:

„Als Physiker, also als Mann, der sein ganzes Leben der nüchternen Wissenschaft, nämlich der Erforschung der Materie diene, bin ich sicher frei davon, für einen Schwarmgeist gehalten zu werden. Und so sage ich Ihnen nach meiner Erforschung des Atoms dieses:

ES GIBT KEINE MATERIE AN SICH!

Alle Materie entsteht und besteht durch eine Kraft, welche die Atomteilchen in Schwingung bringt und sie zum winzigsten Sonnensystem des Atoms zusammenhält. Da es aber im ganzen Weltall weder eine intelligente noch eine ewige Kraft gibt, so müssen wir hinter dieser Kraft einen bewussten, intelligenten Geist annehmen.

Dieser Geist ist der Urgrund aller Materie!

Nicht die sichtbare, aber vergängliche Materie ist das Reale, Wahre, Wirkliche, sondern der unsichtbare, unsterbliche Geist ist das Wahre.“

UMDENKEN IST ANGESAGT

Es ist erstaunlich, dass die heutige Wissenschaft diese Erkenntnisse aus der Quantenphysik immer noch nicht umgesetzt hat. Sie sind allerdings schon dabei!! Einen Grund dafür gibt es: sie haben noch keine Messgeräte dafür, um es zu „beweisen“. Radionikgeräte können es, sie sind jedoch nicht wissenschaftlich genug!

Mit unserem gewöhnlichen Schulwissen über Biologie, Physik und Medizin, können wir nicht verstehen, wie Radionik funktioniert. Erst die Quantenphysik, Chaostheorie und Dimensionsmodelle lassen uns ahnen, wie Radionik funktionieren könnte.

Radioniker aus aller Welt wissen jedoch durch ihre tägliche Arbeit, dass die radionische Schwingungsübertragung sehr gut funktioniert.

SO VERSTEHEN WIR UNSERE RADIONISCHE ARBEIT

Krankheit ist eine Fehlinformation des Körpers.

Durch destruktive Lebensweise, falsche Ernährung, einschneidende Erlebnisse können wir uns selbst ständig falsche Informationen geben – oder bringen sie schon mit.

Was liegt da näher, als dem Körper die richtigen, gesunden Informationen zu übermitteln – zu überschreiben?

Krankheiten entstehen zunächst immer auf der energetischen Ebene und können hier bereits nachgewiesen werden, bevor sie körperlich werden.

Informationen werden gesendet und empfangen. Jede Information hat ihren eigenen Code, eine ganz eigene Schwingungsrate. Jede Zelle des Menschen ist so gekennzeichnet und hat eine „Adresse“.

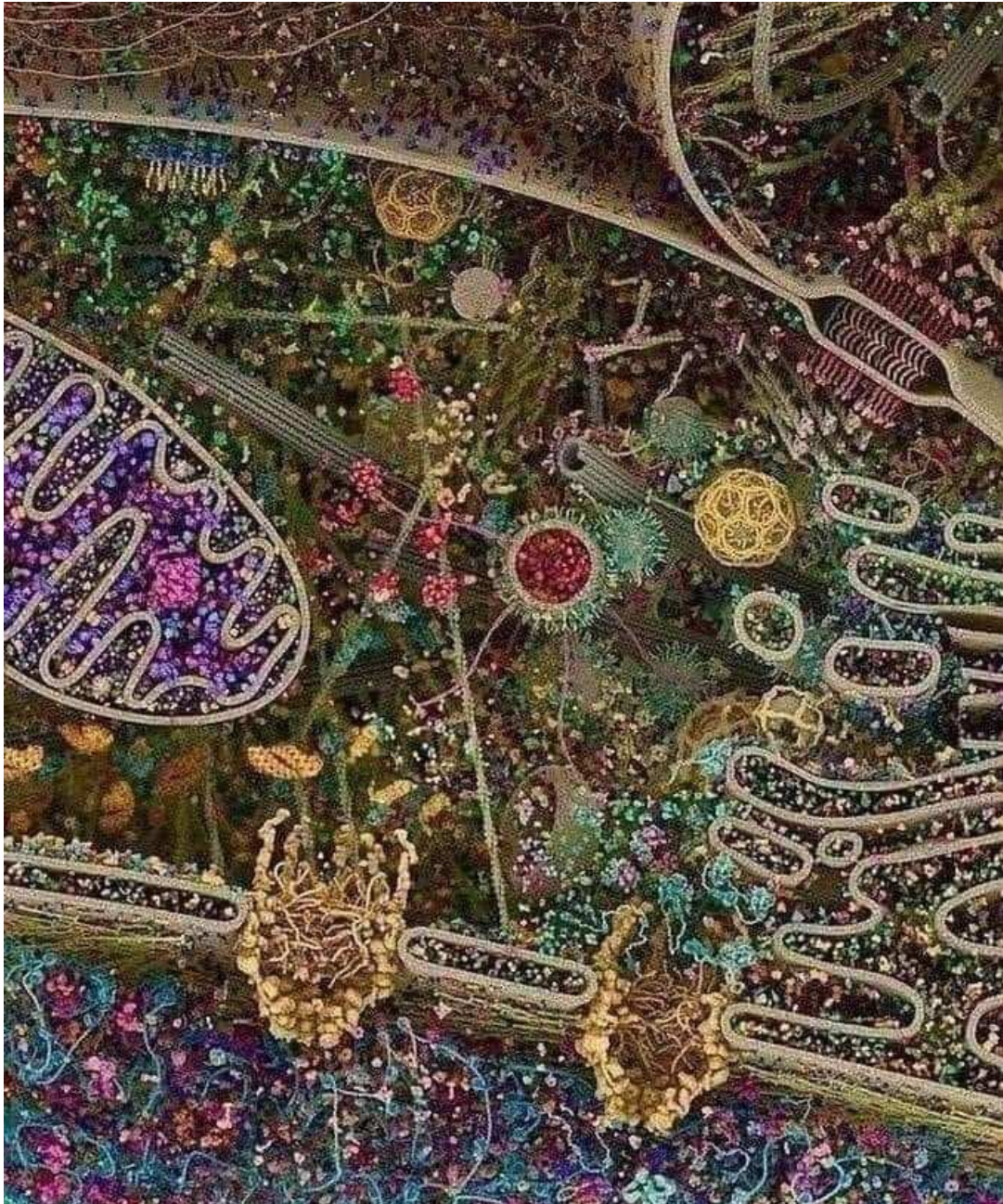
Alle Systeme des Menschen sind miteinander verbunden, die Informationen fließen durch alle Ebenen von Körper, Geist und Seele.

Alles in und um uns besteht aus nichts anderem als aus Informationen und Programmen.

DIE ZELLE

In jeder Zelle ist sooooo viel Platz, es ist fast unglaublich, wie viele Informationen hier „Platz“ haben und fließen können. Das muss auch so sein, denn ALLES im Körper muss miteinander korrespondieren, damit über die Zellen alle Organe wissen, was zu tun ist.

Dieses Wunderwerk haben alle Menschen billionenfach im Körper!!!



Das Zellinnere, stärkste Vergrößerung, die es zu Zeit gibt.

ANWENDUNGSMÖGLICHKEITEN

MESSUNGEN VORNEHMEN

Sobald die persönlichen Daten sowie ein Foto des Klienten in der Radionikanlage integriert sind, geht das Energiefeld in Resonanz mit den Informationsfeldern der Radionikanlage.

Biologische Systeme streben immer die höheren, besseren Werte an.

Dadurch ist es möglich, mit übergeordnete Wissens Ebenen, die mit dem mentalen Verstand nichts zu tun haben, zu korrespondieren.

BLOCKADEN LÖSEN

Blockaden sind nichts anderes als Programme, die verhindern, gesund, glücklich, erfolgreich und zufrieden zu sein.

Solche Muster, Belastungen oder Emotionen entstehen schon in der Kindheit und können auch über die Ahnenreihe (Familie) vererbt werden (Epigenetik).

Wer an Wiedergeburt glaubt, kann auch verstehen, dass durch verschiedene Vorleben „Selbstbestrafungsprogramme“ entstehen können.

Durch die Balancierungen wird ein Ausgleich hergestellt und die entsprechenden Blockaden gelöst – die Information wird reguliert und erhält eine harmonische Schwingungsfrequenz. (Siehe nächste Seite)

Somit wird die Resonanzfähigkeit im sozialen Umfeld (z.B. mit persönlichen alten Mustern) umgewandelt. Diese Veränderung wird von den anderen Personen wahrgenommen und somit ein neues Miteinander ermöglicht.

Heilung auf verschiedenen Ebenen kann geschehen.

BALANCIEREN

Das heißt, etwas ins Gleichgewicht zu bringen, zu transformieren, umzustrukturieren und zu regulieren.

Mit dem Tensor werden Informationen abgerufen oder Messungen durchgeführt.

Der Klient ist in die Radionikanlage mit seinem Datenfeld und Foto integriert.

Wir arbeiten mit einem ZIEL TEXT und testen über eine Inhaltsliste nach, was für ihn im Informations-Ordner balanciert werden soll, um die Blockaden zu lösen.

(z.B. Muster, Symptome, Zustände usw.)

Es gibt eine Resonanz über das Datenfeld des Klienten, es ist wie ein „Echo“, es kann nur dort etwas auftreten, wo auch etwas ist.

Die Balancierung geschieht durch die vielen integrierten Lösungsinformationen im Karma-, Ahnen und Emotionalen Essenzen-Bereich und den Informationen aus dem Ordner.

Persönliche Energie wird gesteigert, indem Belastungen abgebaut und die Selbstheilungskräfte aktiviert werden.

So kann durch Loslassen Neuentwicklung und Heilung entstehen.

AUSBILDUNG MODUL 1

Kennenlernen der Radionikanlage mit allen Möglichkeiten und Methoden

NEUTRALISIEREN & REINIGEN

Vorhandene Dinge oder Gegenstände usw. werden energetisch gereinigt und dadurch verbessert oder „neutralisiert“.

Anwendung ähnlich der Neutralisierungskarte (Das lernen wir im Tensor Kurs).

TESTEN & MESSEN

Auf eine Vollständigkeit, eine Wirkung oder einen Wahrheitsgehalt werden Dinge, Informationen oder Mittel neutral nur getestet (abgefragt) oder die Wirkung gemessen.

„Ich will wissen, wie viel % Wirkung usw. etwas hat“, z.B. ein schöner Stein.

Derselbe Vorgang kann auch im Bezug zu einer Person abgefragt werden, z.B. eine Edelsteinkette. (Datenblatt der Person dazu auflegen)

Messen oder testen ist auch gleichzeitig eine „Abfrage“ im Bezug zu einer Person – wie z.B. Zustände, Symptome, Blockaden usw.

PROGRAMMIEREN - ÜBERTRAGEN VON INFORMATIONEN

Neues herstellen & Informationen übertragen

Aus einer Kombination von verschiedenen Essenzen wird etwas Neues für einen bestimmten Zweck oder ein Ziel hergestellt.

Beispiel: Stabilisierungs- oder Energie-Essenz für den Klienten oder eben auch oben genannte Masteressenzen wurden vorher auch auf ein bestimmtes Thema programmiert.

KOPIEREN

Alle Masteressenzen können auf ein geeignetes Trägermaterial übertragen werden. (z.B. ein Fläschchen AURA-SPRAY)

Alle Essenzen aus der Radionikanlage sind auch Masteressenzen und dürfen kopiert werden.

Es ist möglich, jedes andere Original-Mittel, wie z.B. Homöopathische Mittel, zu kopieren.

ERSTE BALANCIEREN mit Personen

Einen Status erstellen

Über die Aura-Achse ausgleichen

Mit einem Ziel oder einem Thema arbeiten



AUSBILDUNG MODUL 2

Ausgewählte Themen werden vertieft

Diverse Techniken angewendet

Selbstständiges Arbeiten mit Personen und deren Themen

ZIEL ist es, alle Zusammenhänge zwischen Krankheiten und dem Befinden einer Person zu erkennen und seine wirklichen Ziele für einen optimalen Zustand für sein Leben zu erhalten.

ZIEL ist das sichere Testen und Balancieren für Personen und die Auswahl der Themen im Ordner

- **Arbeitsbeginn und Vortest**
- Einsatzmöglichkeiten von **Arbeitsvorlagen**
- Du lernst selbstständiges Arbeiten mit einem „Klienten“
- Erstellen einer Stabilisierungs- oder Energieessenz für den Klienten
- Leichtes Auffinden der Themen im Ordner

Dazu gibt es viele Beispiele und Themenfelder.

Die Seelenmatrix – Muster – Kindheit – Traumata – Fremdenergien -

Anwendung der Numerologie – Organe – Ablösungen v. Blockaden -

Die Arbeit mit der Aura-Achse - mit sehr vielen Anwendungsmöglichkeiten für Gesundheit, Beruf, Beziehung u.v.m.

Lösen von "Programmen & Informationen" auf der Zellebene

Begleitung durch Prozesse jeder Art und Vieles mehr



AUSBILDUNG MODUL 3

Hausentstörung und Korrektur von Belastungen, in der Natur „sehen“ lernen, Themen wie Strahlenschutz, Hausentstörung, Wasserbelebung und mehr

THEORIE

- ⇒ Frequenzen und Gitternetze (mit Spezialheft)
- ⇒ Störzonen für den Menschen (mit Spezialheft)
- ⇒ Kennenlernen der Produkte und Ihre Anwendungen
- ⇒ Herstellung von eigenem Energiematerial mit Mastervorlagen aus der Anlage (Wiederholung)

PRAXIS

- ⇒ Messen und Testen von Hausenergien / Boviseinheiten
- ⇒ Der Einsatz des Belastungstestes
- ⇒ Messungen & Tests mit einem Bau-Plan durchführen (z.B. wo fließt z.B. eine Wasserader oder ähnliches im Haus)
- ⇒ Einbeziehen der Energien von Gärten, Umfeld, Antennenanlagen usw.
- ⇒ Hausenergiemessungen in der Praxis
- ⇒ Anwendung der erlernten Techniken (Was ist, wenn.....)



AUSBILDUNG MODUL 4

Ausgewählte noch offene Themen werden vertieft

Diverse weitere Techniken angewendet

Selbstständiges Arbeiten mit einer Person und deren Thema

Integration der Radionik in vorhanden Beruf

Sinn und Zweck dieses Seminars ist es, in erster Linie Sicherheiten zu erhalten, eigene Sinnzusammenhänge schnell zu erkennen und umzusetzen.

Die persönliche Sicherheit im Umgang mit den Themen eines Klienten soll noch mehr gestärkt werden.

Die Spezialthemen weisen auf tiefergehende Prozesse hin, durch welche unsere Patienten / Klienten noch besser „versorgt“ werden können.

Verschiedene Arbeitsweisen und das Erstellen von verschiedenen Protokoll – Möglichkeiten geben weitere unterstützende Sicherheiten.

Beispiele der Weiterarbeit

Viel Themen, die jeweils von den Seminarteilnehmern ausgewählt werden, wie z.B.

Begleitung von Krebspatienten und Chronisch Kranken

Allergien löschen

Spirituelles Wachstum

Koordination der Radionik mit dem Beruf, für eine Neuorientierung oder einen Neuanfang

Am Ende von Modul 4 gibt es das ZERTIFIKAT



DANKE SCHÖN UND BIS BALD

Ich arbeite seit 1999 erfolgreich und mit sehr unterschiedlichen Angelegenheiten mit der Radionikanlage, Gesundheit, Beziehungen, Beruf, Entwicklung usw. betreffend. Seit 2004 bilde ich mit viel Freude Radioniker aus.

Alle Seminare finden hier in meiner Praxis in Kleingruppen statt, damit ist eine gute Ausbildung gewährleistet.

Die Ausbildungszeiten sind von 10⁰⁰ bis 18⁰⁰h.

Eine Mittagspause von 1,5 Stunden.

Hier, in der Mitte Metzingens, gibt es vielfältige Möglichkeiten zum Einkehren.

4 -6 Wochen vor Seminarbeginn erhalten Sie die Bestätigung und die Seminar-Inhalte.

Für Übernachtungen bitte selbst sorgen, es gibt auf Wunsch einen Hotelplan.

Die Anmeldung können Sie gerne per Telefon, per Mail oder schriftlich vornehmen.

Vielen Dank für die Aufmerksamkeit und Ihr Interesse.

Bis bald :-)



IMPRESSIONEN – SEMINARE UND TREFFEN







